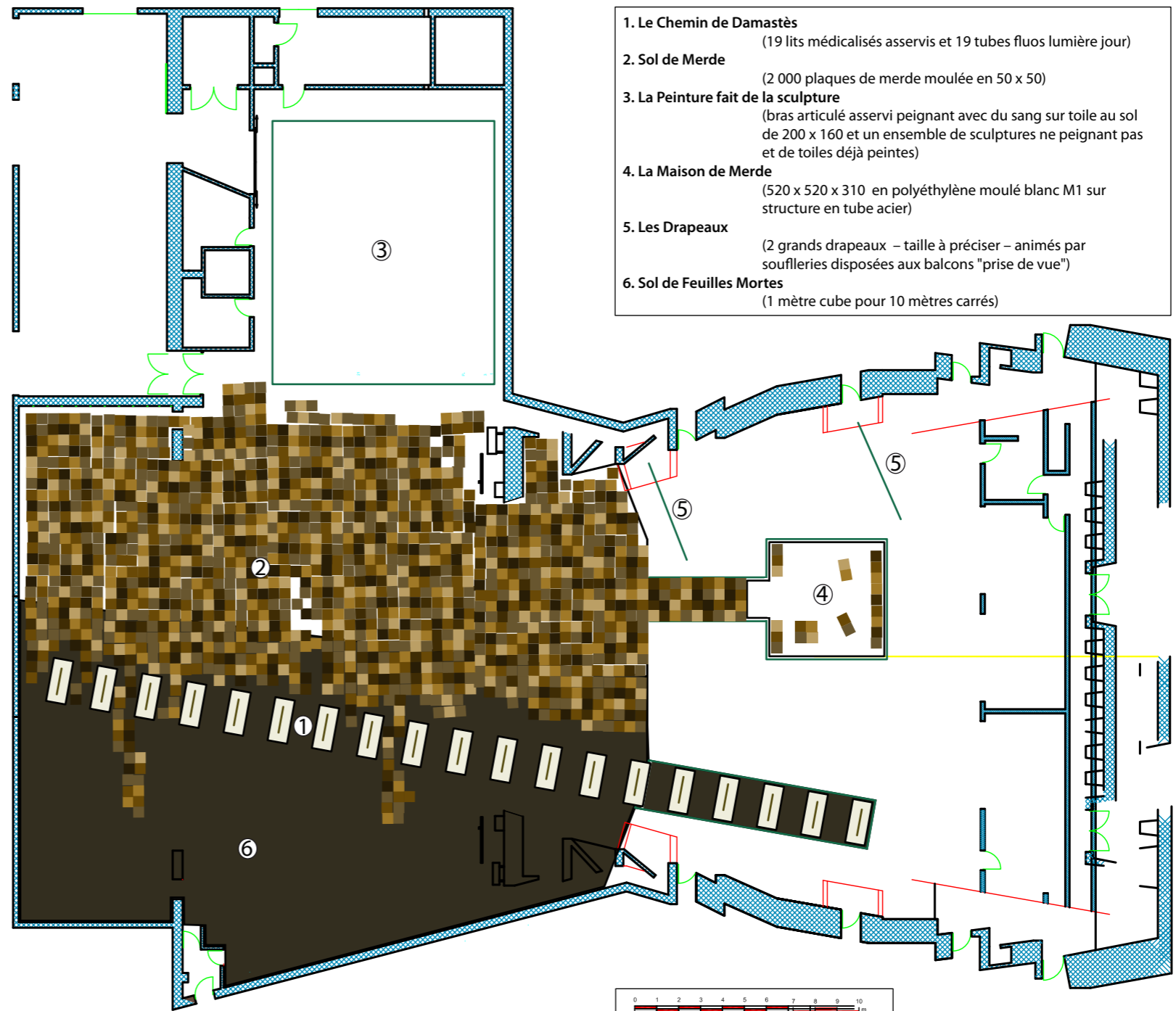
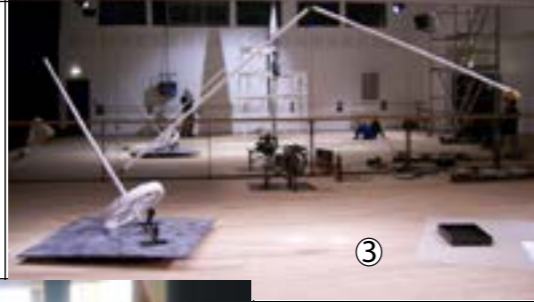


LE PRÉAU D'UN SEUL  
LFKs 2009  
DESINGEL



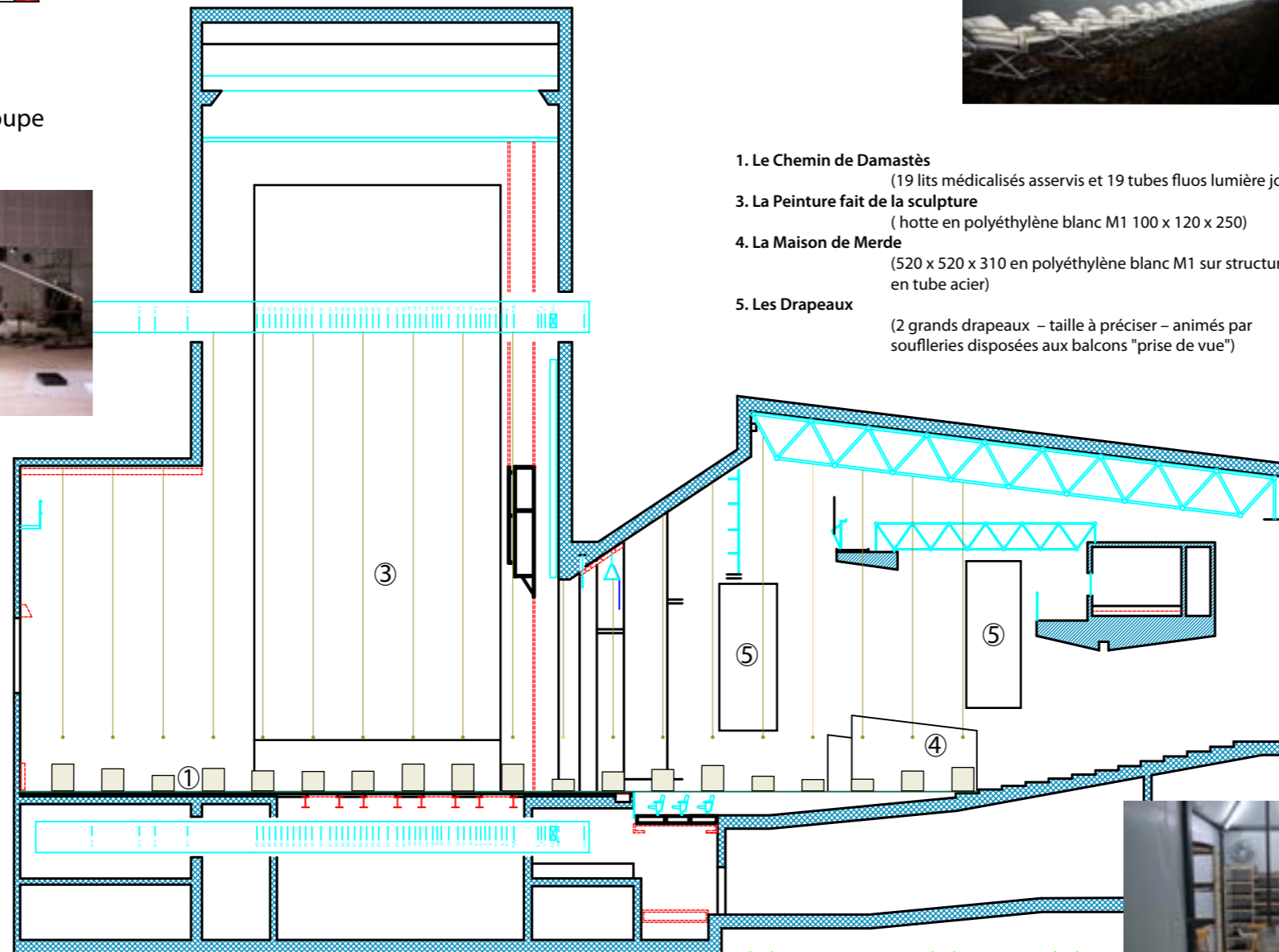
1. Le Chemin de Damastès  
(19 lits médicalisés asservis et 19 tubes fluos lumière jour)
2. Sol de Merde  
(2 000 plaques de merde moulée en 50 x 50)
3. La Peinture fait de la sculpture  
(bras articulé asservi peignant avec du sang sur toile au sol de 200 x 160 et un ensemble de sculptures ne peignant pas et de toiles déjà peintes)
4. La Maison de Merde  
(520 x 520 x 310 en polyéthylène moulé blanc M1 sur structure en tube acier)
5. Les Drapeaux  
(2 grands drapeaux – taille à préciser – animés par souffleries disposées aux balcons "prise de vue")
6. Sol de Feuilles Mortes  
(1 mètre cube pour 10 mètres carrés)

0 1 2 3 4 5 6 7 8 9 10 m

Le Préau d'Un Seul  
LFKs - 2009  
deSingel  
La Grande Salle

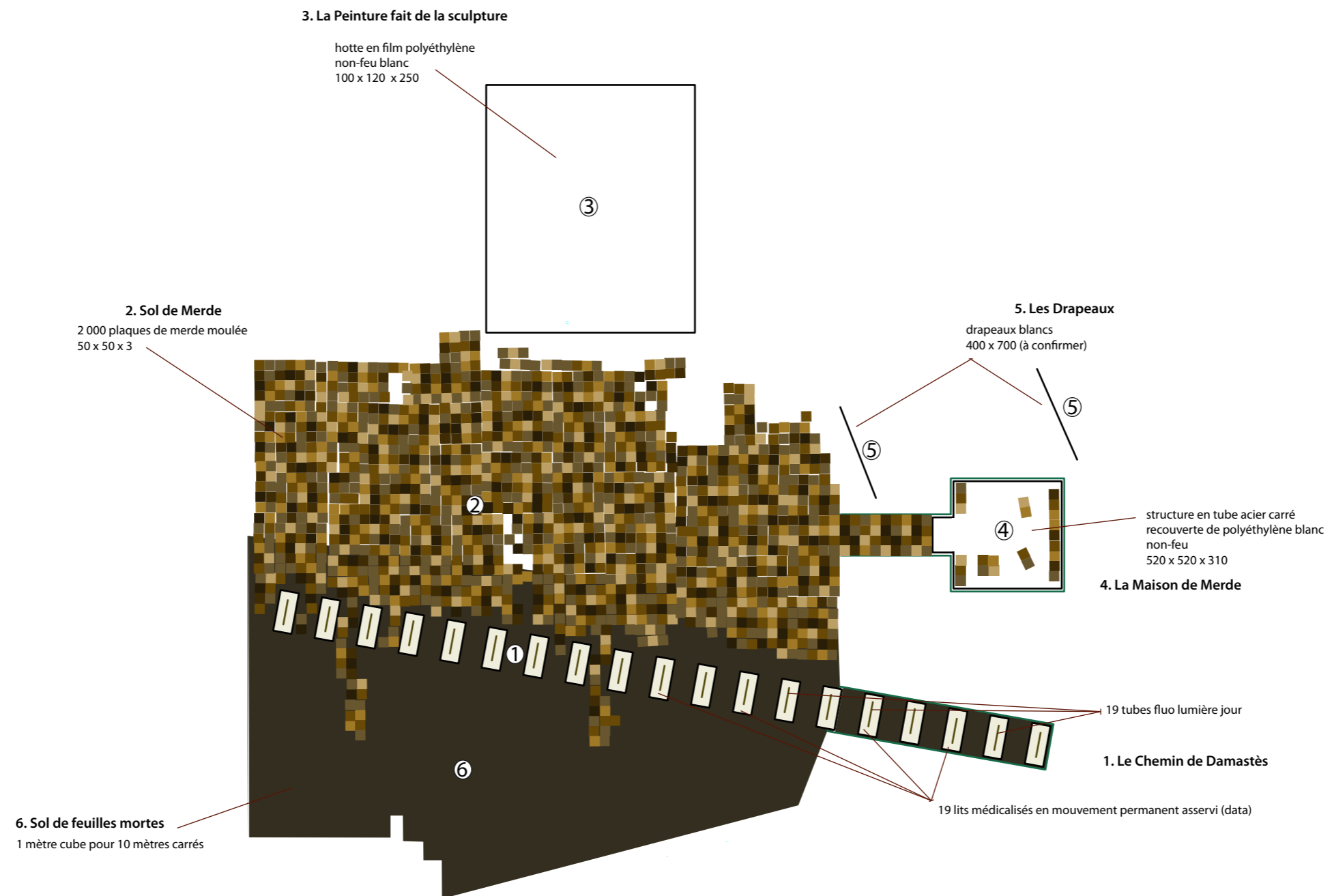


Le Préau d'Un Seul  
LFKs - 2009  
deSingel  
La Grande Salle / coupe



1. Le Chemin de Damastès  
(19 lits médicalisés asservis et 19 tubes fluos lumière jour)
3. La Peinture fait de la sculpture  
(hotte en polyéthylène blanc M1 100 x 120 x 250)
4. La Maison de Merde  
(520 x 520 x 310 en polyéthylène blanc M1 sur structure en tube acier)
5. Les Drapeaux  
(2 grands drapeaux – taille à préciser – animés par souffleries disposées aux balcons "prise de vue")



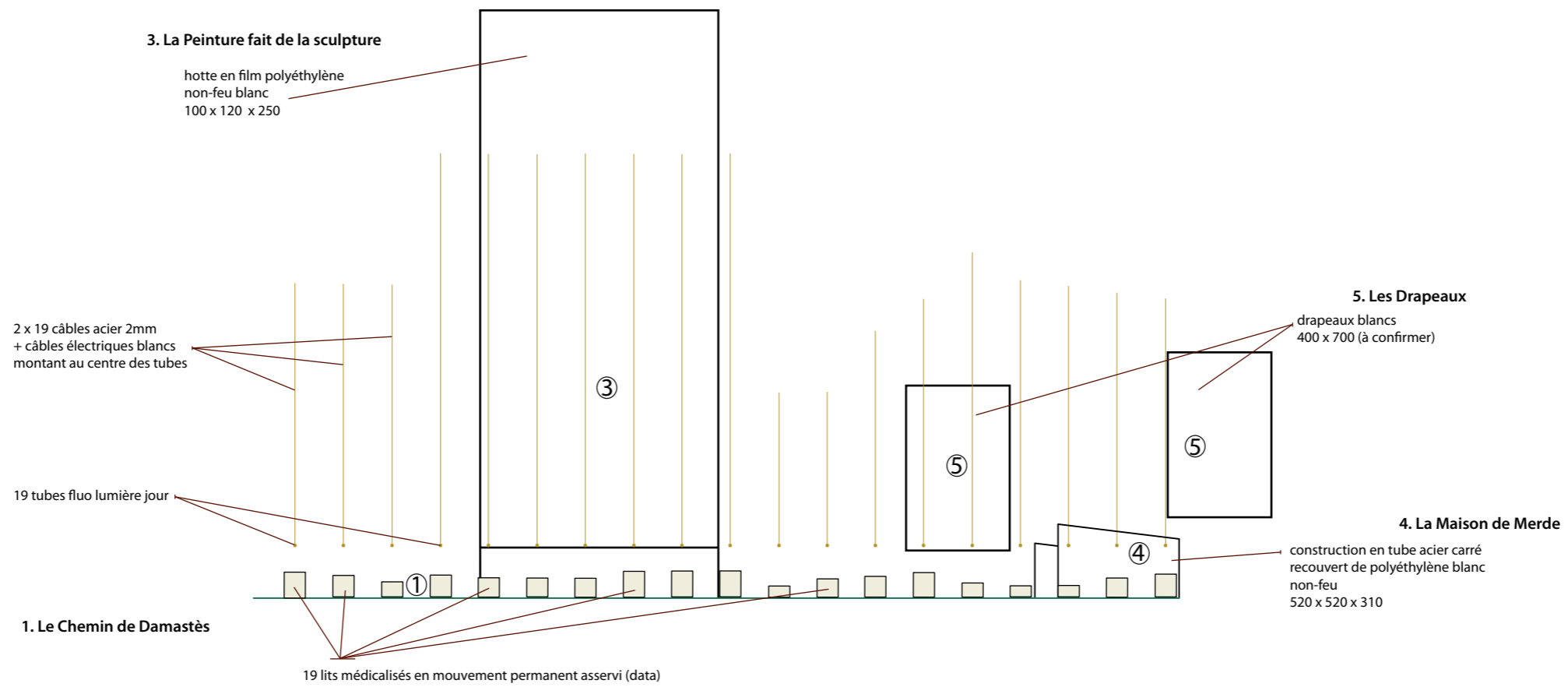


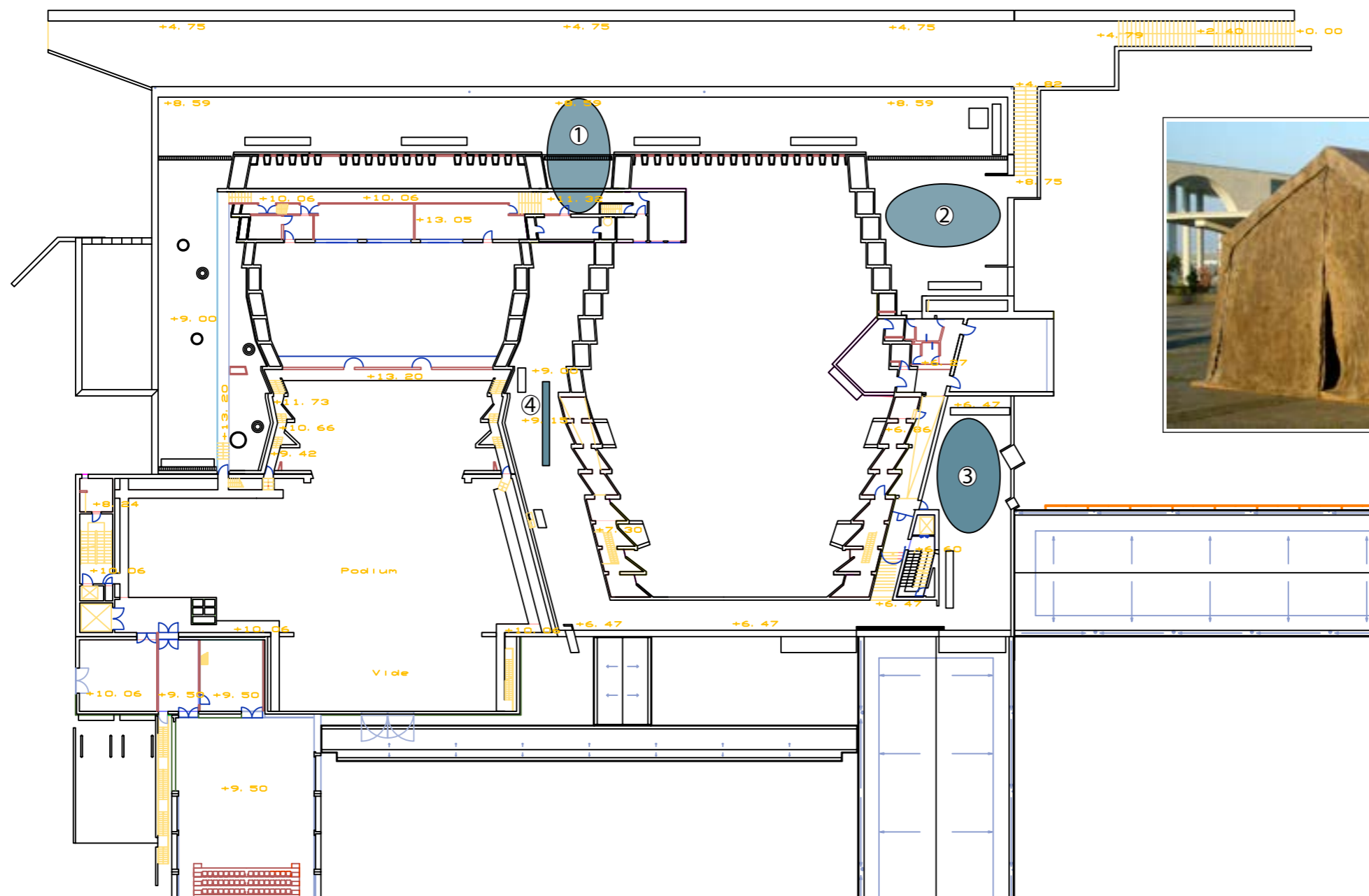
0 1 2 3 4 5 6 7 8 9 10 m

Le Préau d'Un Seul  
 LFKs - 2009  
 deSingel  
 Grande Salle / Formes

0 1 2 3 4 5 6 7 8 9 10 m

Le Préau d'Un Seul  
LFKs - 2009  
deSingel  
Grande Salle / Formes





Le Préau d'Un Seul / LFKs - 2009  
deSingel  
Les Terrasses

1., 2. et 3. zones de tentes de cire fixées sur sol en bois  
(535 cm x 710 cm x 320 cm)

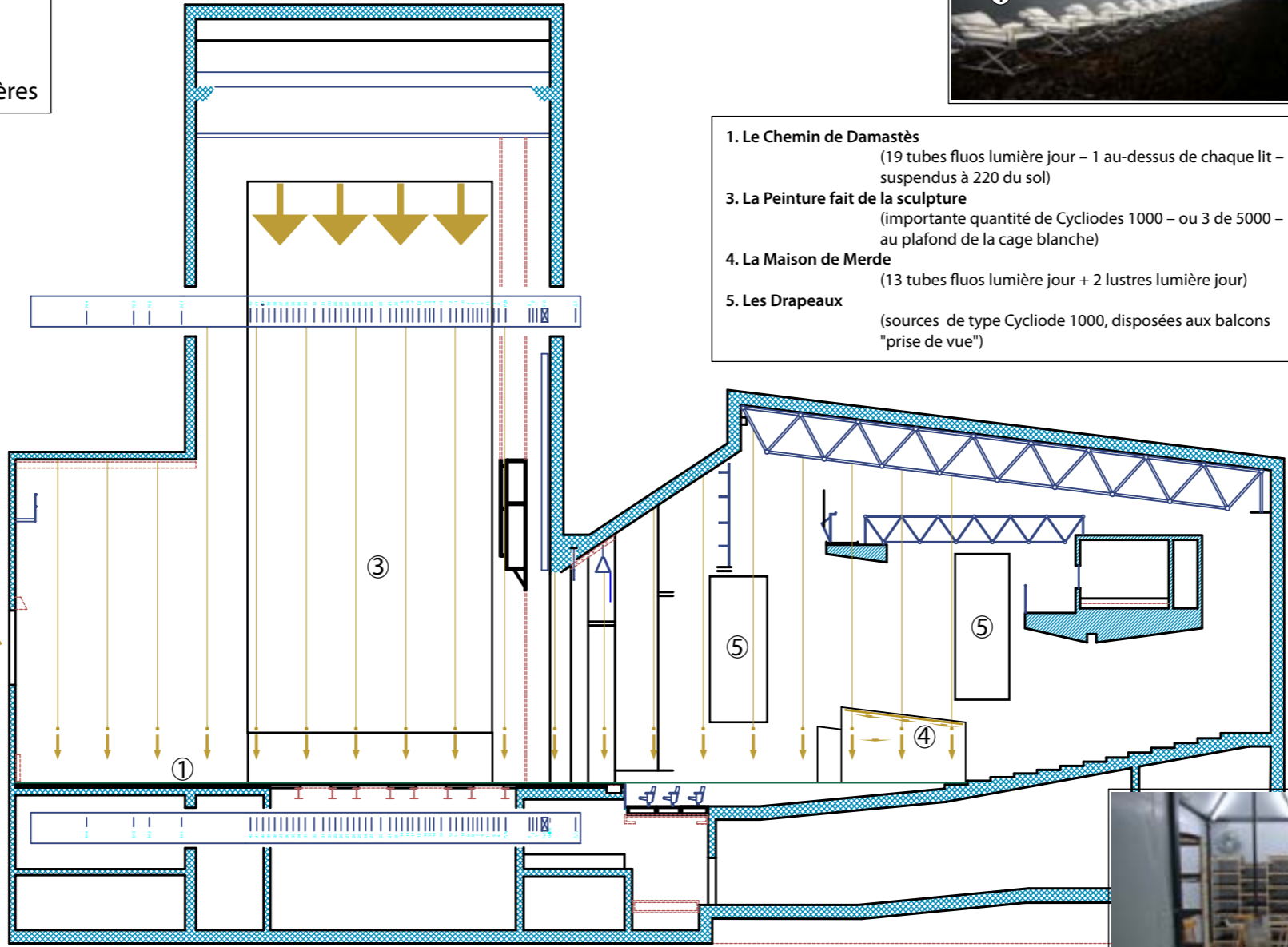
4. zone de fixation d'un drapeau  
(400 cm x 700 cm)



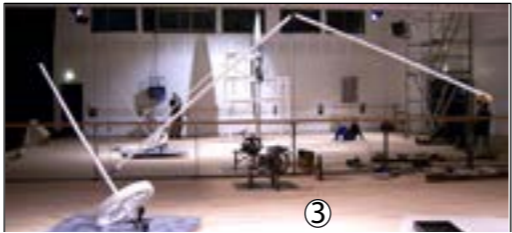
0 1 2 3 4 5 6 7 8 9 10 m

Le Préau d'Un Seul  
LFKs - 2009  
deSingel  
Grande Salle / Lumières

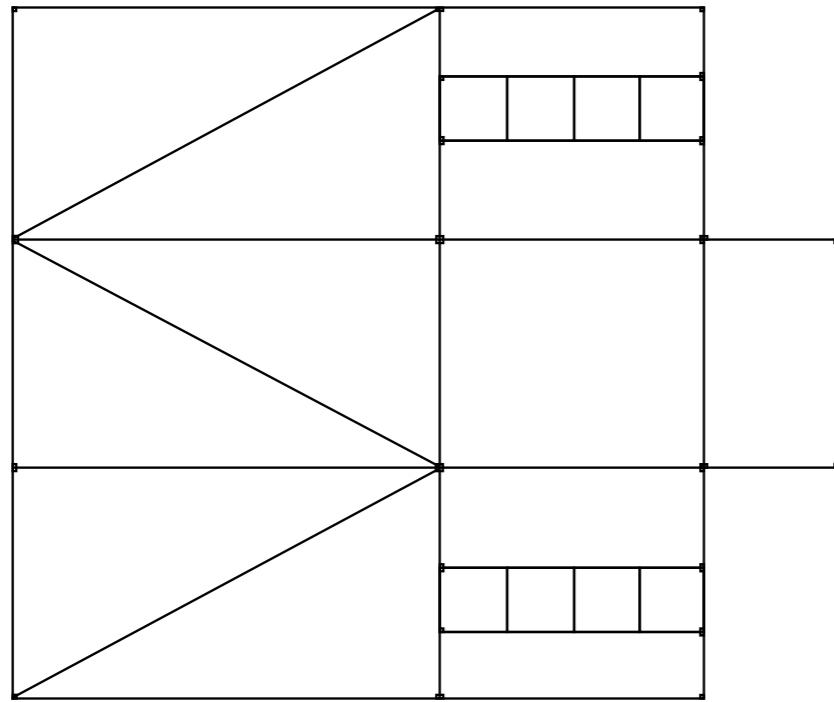
lumière jour  
et effet lumière jour



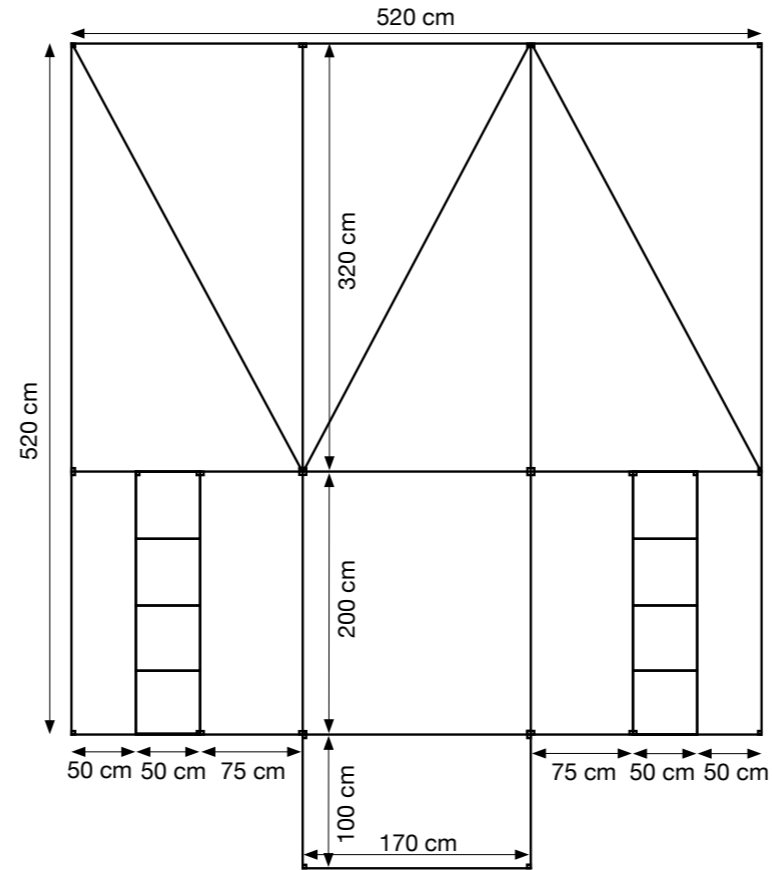
- 1. **Le Chemin de Damastès**  
(19 tubes fluos lumière jour – 1 au-dessus de chaque lit – suspendus à 220 du sol)
- 3. **La Peinture fait de la sculpture**  
(importante quantité de Cycliodes 1000 – ou 3 de 5000 – au plafond de la cage blanche)
- 4. **La Maison de Merde**  
(13 tubes fluos lumière jour + 2 lustres lumière jour)
- 5. **Les Drapeaux**  
(sources de type Cycliode 1000, disposées aux balcons "prise de vue")



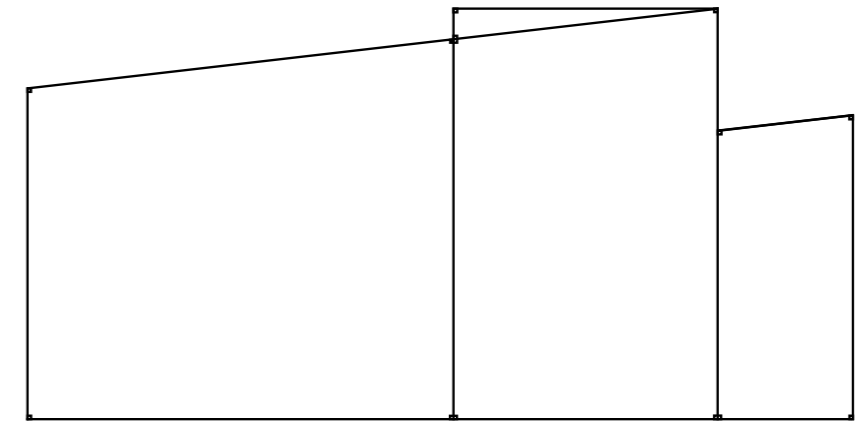
DESSUS



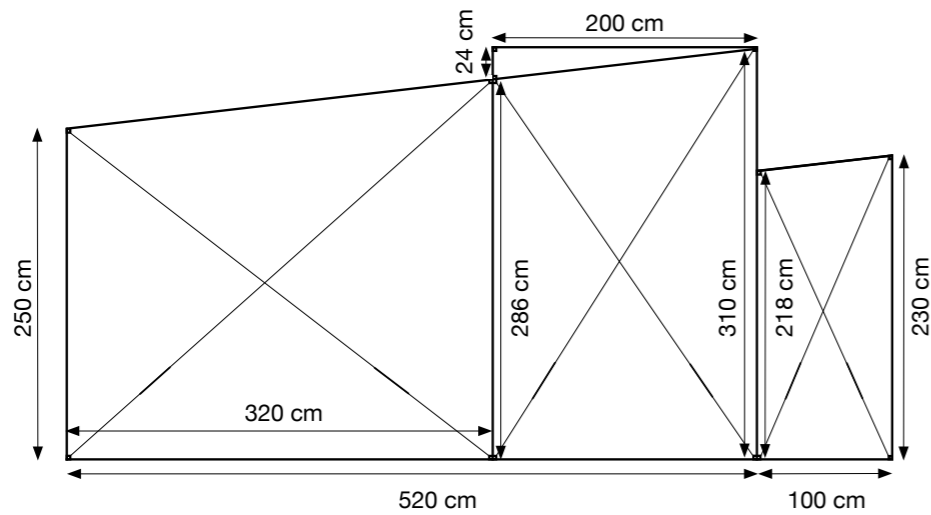
DESSUS



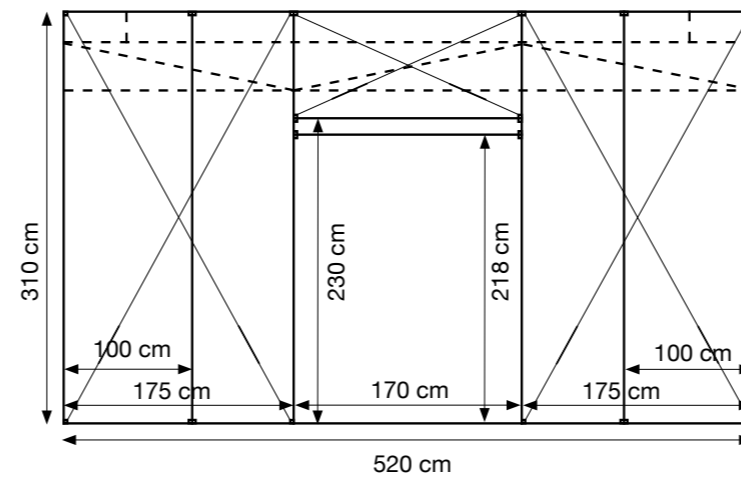
COUPE (INTÉRIEUR CÔTÉ)



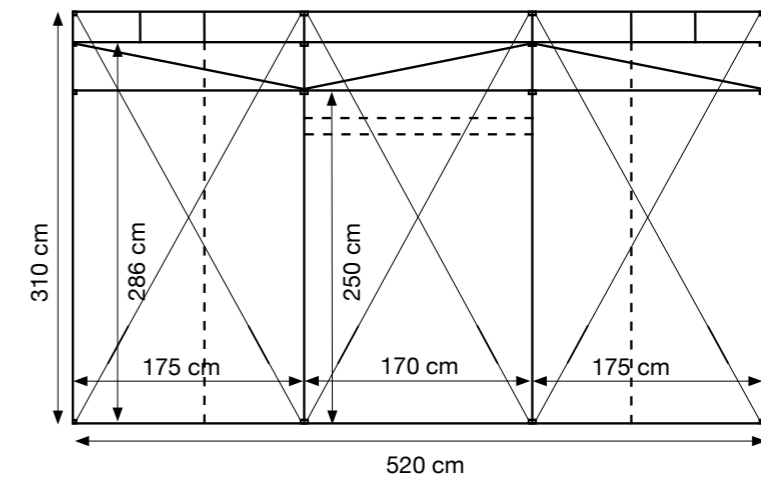
**Maison de Merde**  
 Le Préau d'Un Seul  
 LFKs - mai 2008  
 échelle 1:50



CÔTÉ DROIT



FACE



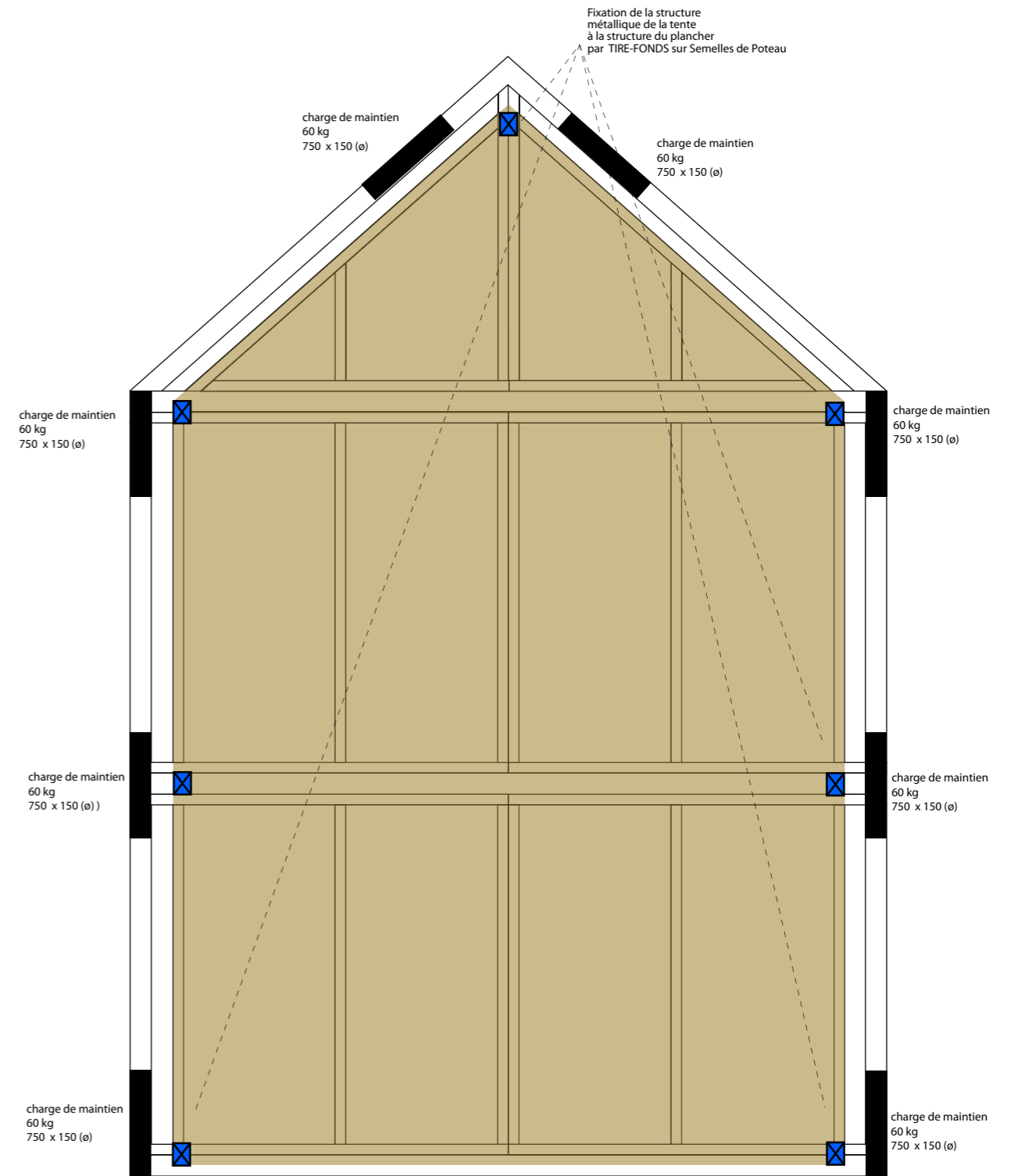
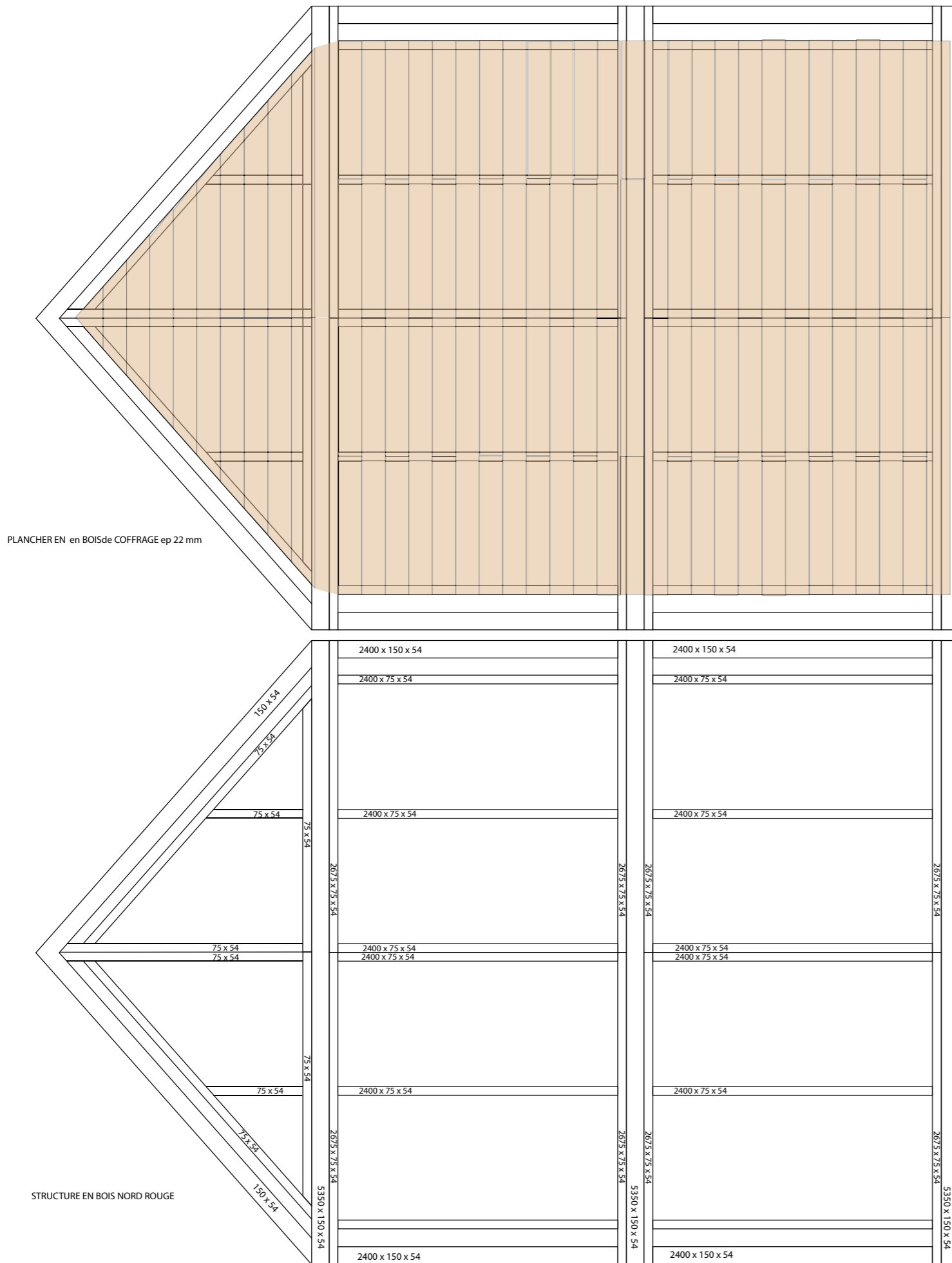
ARRIÈRE

Structure démontable en tube fer carré avec couverture mur-sol-plafond-porte en plastique translucide M1

**Points importants :**

- montage-démontage 5 villes
- très nombreuses utilisations (exemple Berlin : 7 semaines d'exploitation)
- encombrement transport
- les deux plateformes sur le toit accueillent chacune un chien empaillé. Charge maximale 50 kg





8 charges de maintien en acier traité antirouille et antitâche, vernis 60 kg pièce.

pois total des charges de maintien : 480 kg  
 pois total tente et structures tentes : 435 kg  
 pois estimé du plancher : 200 kg  
 sculptures dans la tente : 30 kg  
 total : 1145 kg

*Nota bene : la prise au vent entre le plancher et la terrasse est bloquée par un pourtour au sol de sacs de sable étanches (poids : 50 kg)*



**LE PRÉAU D'UN SEUL. HKW. BERLIN.**  
**SEPTEMBRE-OCTOBRE 2008**  
 PLANCHER ET CHARGES DE PLANCHER POUR LA TENTE INSTALLÉE EN TERRASSE.  
 structure de plancher en Bois Nord Rouge 54 x 150 et 54 x 75 mm  
 plancher en bois de coffrage ep 22 mm

(Les plans de la tente ont été fournis séparément)





